

せん断耐力 (「パワーリング 785 設計施工指針概要」より抜粋)

		使用性確保の為の検討	損傷制御の為の検討	安全性確保の為の検討	終局せん断耐力
許容引張応力度・材料強度		195N/mm ²	590N/mm ²		785N/mm ² (Fc32未満の場合25Fc)
設計用せん断力	梁	$Q_D=Q_L$	$Q_D=\min(Q_L+nQ_{Es}, Q_D+Q_s)$ $n=1.0$ 以上	$Q_D=\min(Q_L+nQ_{Es}, Q_D+Q_s)$ $n=1.5$ 以上	$Q_D=Q_D+nQ_M$ 両端ヒンジ： 1.0以上 それ以外： 1.2/1.1以上
	柱				$Q_D=nQ_M$ 両端ヒンジ： 1.0以上 それ以外： 1.25/1.1以上
せん断耐力式	梁	$Q_{us}=bj\{af_s+0.5af_f(p_w-0.002)\}$	$Q_{us}=bj\{2/3af_s+0.5af_f(p_w-0.001)\}$	$Q_{us}=bj\{af_s+0.5af_f(p_w-0.001)\}$	塑性理論式か荒川 min式を選択できる。 ※同一建物での併用 は不可
	柱	$Q_{us}=bjaf_s$		$Q_{us}=bj\{f_s+0.5af_f(p_w-0.001)\}$	
せん断補強筋比		0.2~0.6%	0.2~1.2%	0.2~1.0%	0.2~1.2%

PowerRing785

パワーリング 785 <高強度せん断補強筋>

鋼種：SPR785 サイズ：T10~T16



株式会社 トーアミ

関東事業部

〒270-1406 千葉県白井市中 98-76
TEL : 047-491-5540 FAX : 047-491-5544

中部事業部

〒444-3624 愛知県岡崎市牧平町字岩田 3-43
TEL : 0564-82-3444 FAX : 0564-82-2310

関西事業部

〒630-0142 奈良県生駒市北田原町 1186-10
TEL : 0743-79-1131 FAX : 0743-78-7538

中国事業部

〒701-4276 岡山県瀬戸内市長船町服部 488-1
TEL : 0869-26-2264 FAX : 0869-26-2639

北九州事業部

〒820-0073 福岡県飯塚市平恒 75-1
TEL : 0948-24-1321 FAX : 0948-28-5207

南九州事業部

〒885-0003 宮崎県都城高木町 7176-1
TEL : 0986-38-1166 FAX : 0986-38-1027



住倉鋼材株式会社

〒803-0802 福岡県北九州市小倉北区東港 2-1-18
TEL : 093-561-2783 FAX : 093-581-4120



株式会社 トーアミ

◆パワーリング785とは

パワーリング785は、東京鉄鋼製「高強度せん断補強筋SPR785」を使用した、785N/mm²級の高い降伏強度を有するせん断補強筋で、短期許容応力は普通鉄筋(SD295A)の2倍の性能をもちます。



◆溶接閉鎖形せん断補強筋

フック付きせん断補強筋とは異なり、鉄筋の端部をアブセットバット溶接という方法で接合しており、せん断補強筋としての性能を最大限発揮できる製品です。

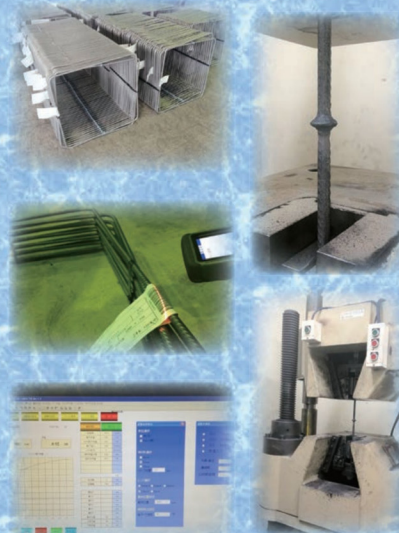
◆安定した生産・供給体制

高度にシステム化された生産管理体制と、トーアミグループ国内5拠点による生産により、建築現場への安定供給はもとより、遠方のPC工場への納入にも対応いたします。



◆徹底された高度な品質管理

徹底管理された加工機・溶接機を使い、十分に教育された作業員によって生産され、全拠点共通の厳格な品質管理体制下で検査された製品であると同時に、独自開発の生産管理システムとの連動によってトレーサビリティの確保まで実現しています。



◆評価内容と材料

評価番号	関東事業部：BCJ 評価-RC0426-02 中部事業部：BCJ 評価-RC0427-02 関西事業部：BCJ 評価-RC0428-02 中国事業部：BCJ 評価-RC0429-02 住倉鋼材機：BCJ 評価-RC0430-02
件名	溶接閉鎖形高強度せん断補強筋「パワーリング785」
継手性能	A級継手

区分	異形棒鋼
記号	SPR785
表面形状	
大臣認定	国住指 第354号 MSRB-9005
工法一般評価	BCJ 評価-RC0395-03

※大臣認定および工法一般評価は東京鉄鋼機によって取得されています。

◆形状・寸法・質量とその許容差

呼び名	公称直径 mm	公称周長 cm	公称断面積 cm ²	単位質量 kg/m	質量の許容差
T10	9.53	3.0	0.7133	0.560	±6%
T13	12.7	4.0	1.267	0.995	±6%
T16	15.9	5.0	1.986	1.56	±5%

◆矩形標準加工寸法

呼び名	最小短辺	最小周長	最大長辺	最大周長
T10	200	1,200	1,500	6,000
T13	250	1,400	1,500	6,000
T16	350	1,700	1,500	6,000

単位:mm

※上記寸法は辺の「外寸法」を示し、周長とは4辺の合計寸法を表します。(寸法精度はJASS5に準じます)
※円形や多角形の加工や上記寸法以外でも加工可能な物もありますので、最寄りの弊社事業部までご相談ください。

◆鉄筋の折曲げ形状・寸法

折曲げ角度	折曲げ形状	
	内法直径D	余長
90°	4d以上	10d以上
135°	4d以上	6d以上(8d以上)※
180°	4d以上	6d以上

※ F_c = 2.4 N/mm²未満の場合

◆機械的性質

試験片の区分	降伏点 N/mm ²	引張強さ N/mm ²	伸び %	曲げ性	
				曲げ角度	内法直径 D
母材	785以上	932以上	10以上	180°	公称直径の3倍
溶接部			5以上		

※こちらは関東事業部の評価書で、他の事業部とは評価番号等が異なります。

BCJ 評価-RC0426-02

評 定 書 (工法等)

株式会社 トーアミ
代表取締役社長 北川 芳仁 様

一般社団法人日本建築センター
The Building Center of Japan
理事 橋本 公博

平成29年2月15日付けで、評価申し込みのあった下記の件について、当財団コンクリート構造評定委員会(委員長:林静雄)において慎重審議の結果、平成24年6月16日付け評価書(評定番号:BCJ 評価-RC0426-01)のとおり、本件は、申し込みの範囲において、当委員会が定めた基準に照らし、妥当なものであると評定します。
なお、本評定書の有効期間は、平成24年9月15日までとします。

平成29年5月17日

記
1. 件名 溶接閉鎖形高強度せん断補強筋「パワーリング785」
(株式会社 トーアミ 関東事業部)
2. 継手の概要 種 類 : 高強度せん断補強筋 SPR785 (MSRB-9005)
呼 び 名 : T10、T13 (15号機、16号機)
T10、T16 (17号機、18号機)
加工形状 : 矩形(正方形を含む)、多角形及び円形
加工工場 : 株式会社トーアミ 関東事業部 千葉工場
3. 継手の性能 A級(2015年版建築物の構造関係技術基準解説書「鉄筋継手性能評定基準」による)
4. 評 定 区 分 更新
5. 変更の内容 1) 代表者名の変更
2) 準拠規格等を最新版に変更
・建築物の構造関係技術基準解説書(2015)
3) 品質管理体制の見直し
4) 検知試験方法の変更
上記項目以外は評定書報告書(BCJ 評価-RC0426-01)のとおり

6. 備考
本評定は、設計・施工・品質管理等が適切に行われることを前提に、提出された資料に基づいて行ったものであり、個々の工事等の実施過程及び実施結果の適切性は評定の範囲に含まれていない。また、本評定は申込者による自主管理方法について行われたものであり、受入に際しては、工事管(監)理者の判断による受入検査が行われることを前提としている。

1/1